

OMNIA DA



O produktu

Produktová řada svítidel pro venkovní osvětlení OMNIA DA se technicky vyrovná výrobkům renomovaných světových výrobců. Výhodou našich produktů je široké spektrum dodávaných optik s vysokou účinností, které umožňují svítidlo optimálně dimenzovat pro daný projekt. Světelný tok a příkon svítidel pokrývá prakticky plynule rozmezí 2.200 - 5.500 lm. Díky uvedených skutečnostem překonávají naše svítidla konkurenci vždy v poměru cena – výkon.

Hlavní výhody OMNIA DA

- Velké robustní těleso z hliníkové slitiny s vysokým chladícím výkonem prodlužuje životnost LED čipu a dlouhodobou účinnost svítidla.
- Optická část svítidla je z borosilikátového ručně dolešřovaného skla. Toto řešení je trvale odolné proti povětrnostním vlivům zejména proti obroušení prachem nebo zmlžení difuzoru jak hrozí u plastových optických částí.
- Světelný zdroj je s vysokým stupněm krytí ve třídě IP68. Nehrozí vniknutí hmyzu a par.
- Všechna svítidla jsou vybavena značkovými stmívatelnými předřadníky s možností plynulé (bezestupňové) regulace světelného toku.
- K výběru je standardně více než 20 různých nastavení optiky, což ve spojení s nastavitelným světelným tokem zvyšuje celkovou efektivitu osvětlovací soustavy při splnění požadavků na osvětlení podle aktuálních ČSN resp. norem EU zejména v oblasti rovnoměrnosti a jasu komunikace.
- Součástí dodávky svítidel pro danou situaci je vždy i světelně technický výpočet, který garantuje kvalitu osvětlení a umožňuje její vymahatelnost.
- Záruka na svítidlo je 5 roků. Všechny náhradní díly skladem v ČR.
- Možnost rozšíření svítidla o autonomní regulační jednotku, která sníží intenzitu osvětlení v období s nízkým provozem dle interního programu.
- Světelný zdroj neobsahuje tištěné spoje, které jsou náchylné k poruchám při použití ve venkovních prostředích.

Technické parametry svítidla

Jmenovité napětí	230 V/50 Hz
Příkon svítidla	18 – 50 W
Světelný tok svítidla	2.200 - 5.500 lm
Měrná účinnost svítidla @25°C	až 120 lm/W
Krytí přístrojové části	IP65
Životnost svítidla	min. 100.000hod
Provozní teplota okolí	-40°C až +40°C
Materiál konstrukce	tlačkový odlitek Al
Povrchová úprava	prášková barva
Rozměr při montáži na sloup	470x230x110
Rozměr při montáži na výložník	530x230x98
Hmotnost	4,6 kg
Třída izolace	I
Montážní průměr	60 mm
Nastavení elevace	0° až 15°, po 5°

Technické parametry LED modulu

Teplota chromatičnosti	4.800K jako opce 3.000 až 5.000K
Index podání barev (CRI)	Ra > 70 jako opce Ra > 80
LED COB čipy	Epistar, Bridgelux
Mechanická odolnost	IK08
Světelný zdroj	zapouzdřený LED modul s krytím IP68
Optika	borosilikátové optické sklo
Udržovaný světelný tok L80	min. 50.000hod

Elektronický předřadník

Výrobce	MeanWell
Účinník	> 0.95
Účinnost	> 88%

Aplikace

- Osvětlení hlavních a vedlejších komunikací
- Osvětlení parkovišť
- Osvětlení venkovních firemních areálů
- Osvětlení přechodů včetně splnění TKP15

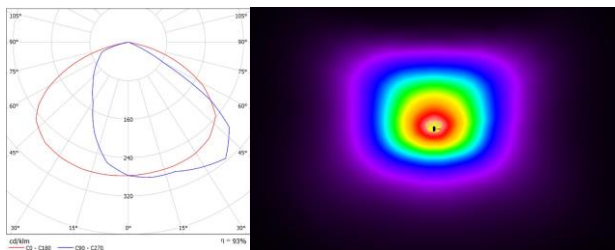
Certifikace a shoda

CE, RoHS, IP65, IP67 (předřadník), IP68 (optika), ENEC, IK08.

Ukázka nejpoužívanějších distribučních křivek

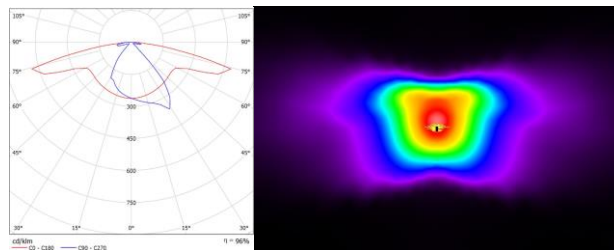
W401S22

Typické použití: parkoviště
Optimální světelné třídy: S a CE
Rozsah montážních výšek: 4-12m



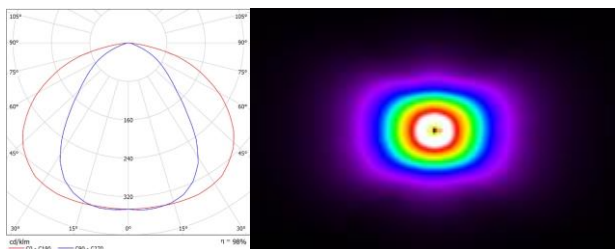
W504S22

Typické použití: hlavní a vedlejší komunikace
Optimální světelné třídy: ME, S a CE
Rozsah montážních výšek: 8-12m



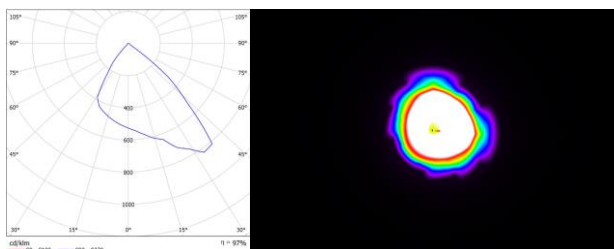
W782S22

Typické použití: architektonické osvětlení
sportoviště
Rozsah montážních výšek: 4-12m



W787RN15

Typické použití: přechody
Splnitelná norma: TKP15
Rozsah montážních výšek: 6m



Jmenovitý světelný tok a příkon podle typových variant

OMNIA Typová varianta	DA20	DA30	DA40	DA50
Jmenovitý světelný tok @25°C [lm]	2 200	3 300	4 400	5 500
Příkon [W]	18	28	38	50

- Každé svítidlo lze regulovat -50%/+10%

Rozměry [mm]

